



ひなた宮崎県総合運動公園

Hinata Miyazaki Prefectural Comprehensive Sports Park

総面積154ヘクタールの敷地の中にある近代的な競技施設。県が推進しているスポーツランドみやぎの中心的な施設として、プロスポーツ球団などのキャンプや、アマチュア、学生、社会人などの各種大会に利用されている。

宮崎市熊野1443-12
☎0985-58-5151



青島観光インフォメーション

神話観光ガイドボランティアが、青島をはじめ宮崎の神話、観光についてご案内致します。

時間/ 9:30~12:00
13:00~15:30

※営業時間は変更となる場合がございます。



幸せの黄色いポスト



古事記において豊玉姫と山幸彦は恋文のやりとりをしたと描かれており、その神話が伝わる青島は恋文の始まりの地とされています。このような経緯から「幸せの黄色いポスト」と名付けられています。渚の交番にてポストカード1枚と切手1枚セットで250円で販売中！

バスで

[青島から宮崎駅方面へ]

	こどものくに	運動公園南口	宮崎空港	宮交シティ	宮崎駅
料金	200円	290円	560円	660円	790円
所要時間	約5分	約10分	約30分	約40分	約60分

[青島から日南方面へ]

	道の駅フェニックス	サンメッセ日南	鶴戸神宮	日南駅前	鉄肥
料金	310円	1,030円	1,090円	1,570円	1,730円
所要時間	約10分	約30分	約35分	約65分	約80分

電車で

[青島から]

宮崎駅	380円(約30分~) ※ご利用時間帯によっては乗換が発生します。
鉄肥駅	570円(約45分)
日南駅	660円(約50分~)

車で

[青島から]

宮崎 IC	約20分(12km)
宮崎空港	約15分(10km)
宮崎駅	約35分(18km)



連絡先

バス	宮崎交通バス お客様案内センター	☎0985-32-0718	月~土 7:00~18:00 日・祝 9:00~18:00
電車	JR九州案内センター	☎0570-04-1717	9:00~17:30
	宮崎市観光案内所	☎0985-22-6469	9:00~18:00
	宮崎市観光協会	☎0985-20-8658	平日 9:00~17:00

※所要時間はすべて目安です。天候や道路状況等で遅れる場合もございますので、運行状況等をご確認の上、十分に余裕をもってご予約ください。 ※営業時間・料金等は 2024年6月時点のものです。

MIYAZAKI CITY AOSHIMA BEACH CENTER

宮崎市青島ビーチセンター

〒889-2162 宮崎市青島2-233

☎ 0985-65-1055

<https://www.aoshima-bc.jp>



海とあなたを結ぶ

渚の交番

付帯設備

- 更衣室
- 手荷物預かり
- レンタサイクル
- 各種マリントイレ
- コインロッカー
- シャワー
- 車いすレンタル

※金額・種目についてはお問い合わせください。

その他

- 車いす用トイレ完備
- ビーチ用車いす有(無料)
- 医務室(海水浴期間中のみ)

休業日

毎週水曜日(他不定休)(ただし海水浴期間は無休)
定休日や営業時間は時期や曜日によって変わりますので、ホームページにてご確認ください。

営業時間

9:00~17:00

道の駅 フェニックス

Roadside Station "Phoenix"

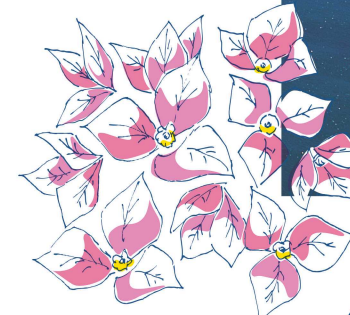
堀切峠の南約1kmにある道の駅。ここからの眺望は風光明媚な日南海岸でも随一の美しさ。

宮崎市内海381-1

☎0985-65-2773

🕒9:00~17:00

※営業時間はその都度ご確認ください。



Aoshimamap

あおしまっぷ

AOSHIMA Area
Guide MAP



日南海岸国定公園に位置する青島。周囲1.5kmほどの、この小さな島には、樹齢300年以上のピロウやハマカズラなど、特別天然記念物に指定されている亜熱帯性植物が生い茂る。また青島は、800万年~1000万年前の地層が浸食されてできた波状岩で囲まれており、これが洗濯板のように見えることから、「鬼の洗濯板」(天然記念物)と呼ばれ親しまれている。





宮交ボタニックガーデン青島

Miyakoh Botanic Garden Aoshima

いつ訪れても、色とりどりのブーゲンビリアと四季折々の華やかな花々が彩る大温室は花木が十分育つことができるよう天井の高さが14mあり、2階の回廊からは花を間近に楽しむことができる。

外苑には青島に自生するピロウをはじめ、フェニックス、女王ヤシ、ナツメヤシなど21種類にも及ぶヤシ科の植物が植栽してあり自由に散策ができる。

宮崎市青島2-12-1
☎0985-65-1042 🕒 9:00~17:00
定休日: 大温室~火曜日(祝日の場合を除く)
果樹温室~水曜日(祝日の場合を除く)

青島ビーチパーク

Aoshima Beach Park

まるで海外のビーチリゾートのようなフォトジェニックな空間が広がる「AOSHIMA BEACH PARK」。ビーチはパラソルやベンチが設置され、スパイスカレーやスムージー、ピタサンドなどが楽しめる「uminoie」が出店。海を感じながらそれぞれの心地よい過ごし方でAOSHIMA BEACH PARKをお楽しみください。

青島ビーチパーク 事務局
☎ 0985-65-1055 (青島ビーチセンター 渚の交番)
定休日: 水曜日
※定休日や営業時間は時期や曜日によって変わりますので、ホームページにてご確認ください。
<https://www.aoshimabeachpark.com>



AOSHIMA BEACH PARK

🚲 レンタサイクルについて

宮交ボタニックガーデン青島

受付・お問合せ 管理事務所 0985-65-1042
料金 1日 500円(子ども自転車)
1,000円(タンDEM自転車)
※詳しい料金や車種についてはお問い合わせください。
利用時間 8:30~17:00

ANA ホリデイ・イン リゾート 宮崎

受付・お問合せ 2Fフロント 0985-65-1555
料金 1時間 660円
1日 4,400円 ※税別
利用時間 9:00~17:00

宮崎市青島ビーチセンター「渚の交番」

受付・お問合せ 0985-65-1055
料金 500円~
利用時間 9:00~17:00
※詳しい料金や車種についてはお問い合わせください。



青島エリアにシェアサイクルのポートが複数箇所あります。
ポート情報はコチラ



※料金や利用時間等は2024年6月時点のものです。変更される場合がございますので、詳しくは各施設にお問い合わせください。

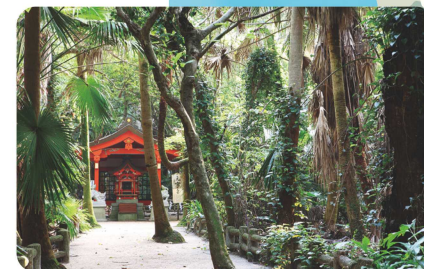
- 🍽️ 飲食店
- 🏠 宿泊施設
- ♨️ 温泉
- 👁️ 観光
- 🏠 アクティビティ
- 🛍️ ショップ
- 🗳️ コインロッカー・手荷物預り所
- 🅇 駐車場
- 🚻 トイレ

青島神社

Aoshima Shrine

観光地としても有名な青島神社。同社の元宮はワタツミの宮殿から戻ってきた山幸彦が住んでいた宮殿の跡といわれており、山幸彦、トヨタマヒメ、シオツチノオカミの3神を祀っている。一年中亜熱帯植物に覆われており、特別天然記念物に指定されている。

宮崎市青島2-13-1 ☎ 0985-65-1262



宮崎市観光情報はコチラ



2024年6月現在



トロピカルロード
サイクリングコースとしても
おすすめです。 約20分